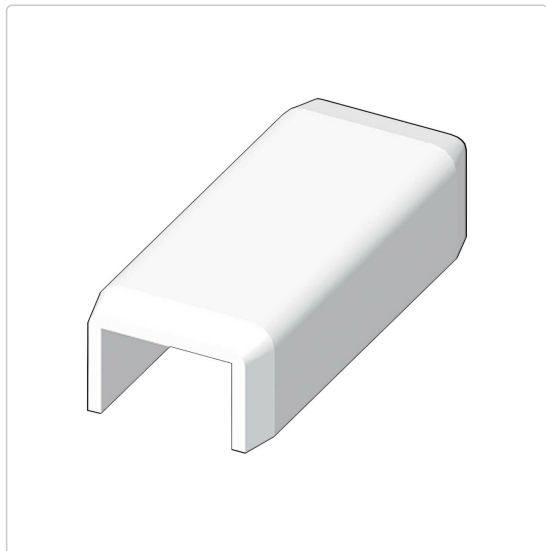


Karta produktu:

**Łącznik prosty LH 15x10mm biały KOPOS**

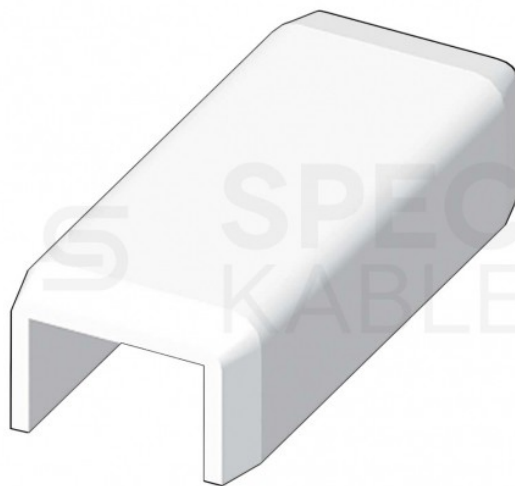
KOPOS



Producent:	KOPOS
Symbol:	70.1522
Kod producenta:	8682_HB
Kod EAN:	8595057616806

**Opis produktu****ŁĄCZNIK PROSTY 15 × 10 mm BIAŁY  
KOPOS****KOPOS 8682\_HB**

Łącznik prosty przeznaczony do listwy **LH 15X10**. Wykonany z wytrzymałego PVC, zapewnia **estetyczne i bezpieczne** poprowadzenie instalacji kablowych, zabezpieczając przewody oraz poprawiając organizację przestrzeni.

**Dane techniczne**

- Producent: **KOPOS**
- Kod producenta: **8682\_HB**
- Model: **łącznik**
- Waga: **0.0024 kg/pcs**
- Kolor: **biały**
- Materiał: **PVC**
- Odporność na temperaturę: **-5 ~ 60°C**
- Sposób użycia: **do listwy LH 15X10**
- Normy: **ČSN EN 50 085-1**





## O producencie:

Pytając w Czechach o producenta materiałów elektroinstalacyjnych, każdy z dumą odpowiada — **KOPOS**. W 1926 r. nikt chyba nie spodziewał się, że powstająca rodzinna firma po wielu dekadach stanie się czołowym dostawcą specjalistycznych akcesoriów elektroinstalacyjnych.

Obecnie **KOPOS KOLÍN a.s.** jest marką rozpoznawalną nie tylko w Europie, ale i na całym świecie. Produkty marki **KOPOS** — rury, puszki, kanały, listwy elektroinstalacyjne i inne kablowe systemy nośne dzięki jakości i uzyskanym certyfikatom (ISO 9001, ISO 14001) znalazły swoich odbiorców także w Polsce. Toteż w 1999 r. otwarto we Wrocławiu oddział **KOPOS ELEKTRO PL. Sp. z o.o.**



### Specyfikacja

Data wprowadzenia do obrotu w UE (GPSR)	przed 13.12.2024
Rodzaj	łącznik prosty
Rozmiar [mm]	15 x 10