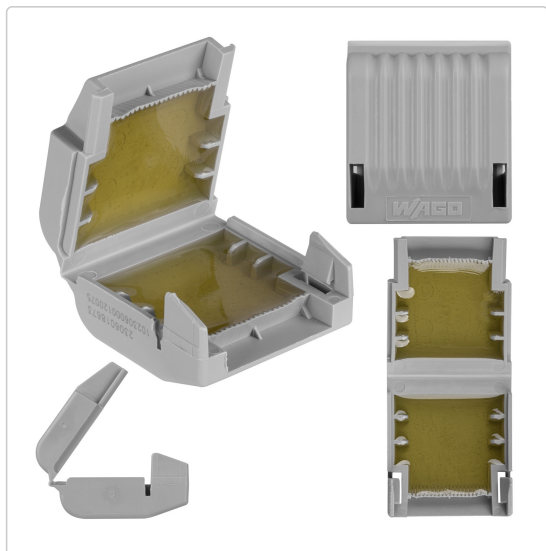


Karta produktu:

## WAGO 207-1331 Mufa kablowa żelowa GELBOX IPX8 na 1 złączkę 0,2-4mm<sup>2</sup> WAGO 221

WAGO



Producent:	WAGO
Symbol:	71.0400
Kod producenta:	207-1331
Kod EAN:	4055143997799

### Opis produktu

#### Mufa kablowa żelowa na 1 złączkę 0,2-4mm<sup>2</sup> IPX8 wielkość 1

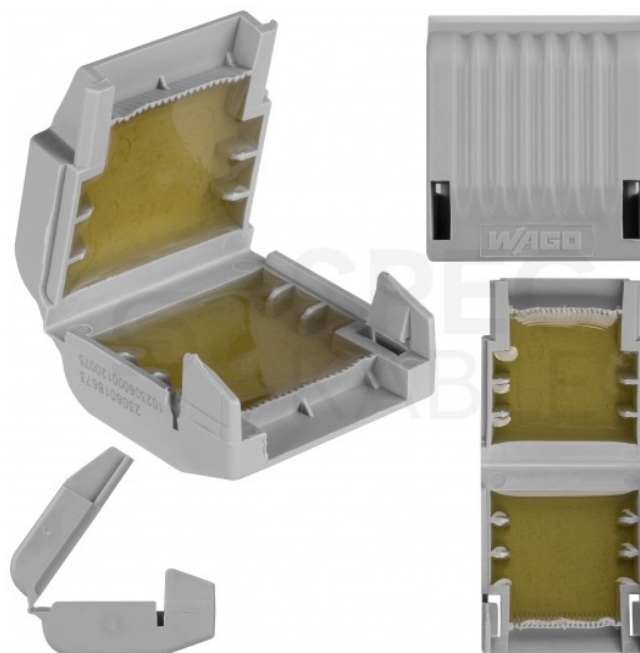
#### WAGO GELBOX | 207-1331

**Mufy kablowe żelowe** renomowanej marki WAGO przeznaczone są do zabezpieczania połączeń żył fazowych przed działaniem **pyłu, wilgoci czy wody**.

Zapewniają one szczelność na poziomie **IPx8 (całkowite zanurzenie w wodzie do głębokości 1m)**. Zastosowanie **technologii żelowej** umożliwia demontaż połączenia. Produkt ten znajduje zastosowanie przy łączeniu przewodów we **wszelkich pracach elektroinstalacyjnych** w środowisku o wysokiej wilgotności oraz w bezpośrednim kontakcie z wodą.

Prezentowana mufa posiada również **certyfikat VDE**, potwierdzający wysoką jakość i bezpieczeństwo całego systemu osłon żelowych i złączek WAGO.

To gwarancja niezawodności i trwałości, na którą możesz polegać.



#### Najważniejsze zalety:

- Prosta, szybka i bezpieczna obsługa
- Od razu gotowa do użycia, z możliwością modyfikacji połączenia
- Bez silikonu
- Bez obowiązkowych oznaczeń dotyczących bezpieczeństwa
- Nieograniczony czas magazynowania
- Certyfikat VDE i IPX8 dla całego systemu osłon żelowych i



złączek WAGO

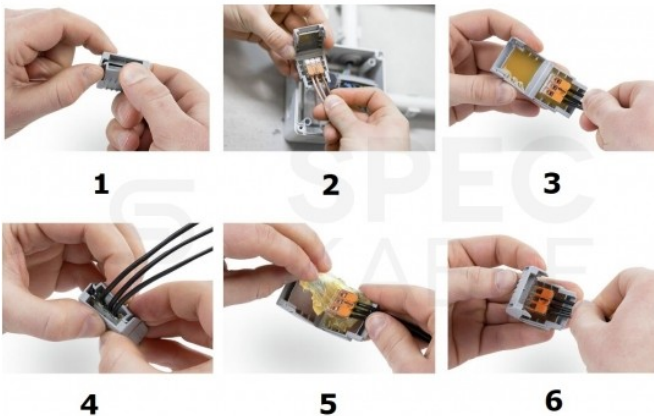
### Dane techniczne:

- Producent: **WAGO**
- Typ: **Mufa żelowa**
- Sposób otwierania zacisku: **zaczep**
- Szerokość: **32mm**
- Wysokość: **17,8mm**
- Głębokość: **33,6mm**
- Konstrukcja: **wielkość 1**
- Typ mocowania: **połączenia swobodne**
- Stopień ochrony: **IPX8**
- Odpowiedni do: **złączek 0,2-4mm<sup>2</sup>**
- Kolor: **szary**
- Materiał obudowy: **polipropylen**
- Masa: **12g**
- Temperatura otoczenia (praca): **-55 ... +85°C**
- Temperatura otoczenia (przechowywanie): **0 ... +40°C**



### Instrukcje dotyczące obsługi

1. Otworzyć Gelbox, zwalnając boczne zatrzaski
2. Włożyć przewodowane złączki do osłony Gelbox
3. Włożyć przewodowane złączki do osłony Gelbox
4. Zatrzasknij aż do wyczuwalnego kliknięcia i dociśnij środek obudowy
5. Dostęp do połączenia: otworzyć Gelbox, usunąć żel, przedrutować układ używając nowych komponentów.
6. Zamknąć osłonę żelową



### Certyfikacja VDE

VDE jest to skrót pierwszych liter niemieckiego instytutu kontroli Verband der Elektrotechnik, który specjalizuje się w certyfikacji urządzeń oraz systemów elektrotechnicznych.

Produkt z takim symbolem gwarantuje nam, że produkt został gruntownie sprawdzony i przebadany pod względem mechanicznym, elektrycznym, termicznym. Produkty z certyfikatem VDE to gwarant bezpieczeństwa dla każdego użytkownika podczas pracy przy instalacjach elektrycznych.





## Stopień szczelności IPx8

System IP oznacza stopień ochrony zapewnianej przez obudowy przed dostępem do części niebezpiecznych, wnikaniem obcych ciał stałych, wnikaniem wody oraz system podawania dodatkowych informacji związanych z taką ochroną.

Prezentowany produkt posiada następujące właściwości:

- ochrona przed dostępem do części niebezpiecznych drutem
- ochrona pyłoszczelna
- **ochrona przed skutkami ciągłego zanurzenia w wodzie** (obudowa ciągle zanurzona w wodzie, w warunkach uzgodnionych między producentem i użytkownikiem)

## O producencie:

**WAGO** jako wynalazca techniki połączeń sprężynowych posiada o kilkadziesiąt lat bogatsze doświadczenia niż konkurencyjne firmy na rynku. Intensywne badania, niezliczone analizy i opinie tysięcy użytkowników na całym świecie tworzą bazę, której wartości nie sposób przecenić.

Na tej podstawie **WAGO** wypracowało własne standardy jakości znacznie przekraczające obowiązujące normy. Wszystkie wyroby poddawane są rozlicznym testom oraz pomiarom i dopiero po ich pomyślnym zaliczeniu trafiają do klientów. **WAGO** gwarantuje całkowitą niezawodność, najwyższą jakość oraz bezpieczeństwo wszystkich swoich produktów.

Przestrzeganie najwyższych standardów jakościowych potwierdza uzyskanie uznanych na całym świecie certyfikatów. **WAGO** spełnia między innymi wymagania norm DIN ISO 9001:2000, ISO 14001 i IRIS.

W naszej ofercie znajdują Państwo także inne oryginalne produkty marki WAGO.



## Specyfikacja

Data wprowadzenia do obrotu w UE (GPSR)	przed 13.12.2024
Liczba złązek	1
Marka	WAGO
Na żyłę o przekroju [mm <sup>2</sup> ]	0,2 - 4,0
Rodzaj	żelowa

