

Karta produktu:

Kołki rozporowe uniwersalne SFXP 6x30mm z wkrętem PZ 4x50mm z łbem stożkowym do betonu, cegły, płyt G-K KLIMAS 100szt

KLIMAS WKREŃ-MET



Producent:	KLIMAS WKREŃ-MET
Symbol:	76.0022
Kod producenta:	SFXP-06030050
Kod EAN:	5907704432739

Opis produktu

Kołki uniwersalne rozporowe z wkrętami z łbem stożkowym i gniazdem PZ (SFXP)

- Rozmiar kołka: **6 x 30 mm**
- Rozmiar wkręta: **4 x 50 mm**
- Rodzaj: **SFXP**
- Ilość w opakowaniu: **100 szt**

Kołek uniwersalny SFXP składa się z koszulki wykonanej z poliamidu oraz ze stalowego wkręta z łbem stożkowym pokrytego warstwą ochronną cynku.

Przeznaczony jest do montażu lekkich elementów wykończenia wnętrz oraz lekkich elementów instalacyjnych we wszystkich podłożach budowlanych.

Unikalny kształt koszulki zabezpiecza przed obrotem kołka podczas wkręcania oraz pozwala na montaż zarówno w materiałach pełnych (poprzez rozpór koszulki), jak i w materiałach z pustkami (poprzez zamocowanie kształtowe – zawiązanie „supła”).



Cechy i korzyści:

- **Unikalny kształt koszulki** - Ma zastosowanie we wszystkich rodzajach podłoży, dzięki czemu kołek jest bardzo uniwersalny. Wewnętrzny kształt koszulki naprowadza wkręt do końcowego otworu przelotowego zapobiegając nieprawidłowemu wkręcaniu wkręta i tym samym błędnemu rozparciu. Wypusty stabilizujące zapobiegają przekręcaniu się koszulki w otworze oraz



zwiększają siłę rozparcia w podłożu. Kształt koszulki powoduje spętnienie siętworzywa i pewne zakotwienie po przeciwnej stronie cienkościennego podłoża.

- **Zmniejszona średnica początkowa kołka** - Znacznie ułatwia wprowadzenie koszulki w otwór.
- **Stożkowa główka wkręta z gniazdem PZ** - Umożliwia wkręcanie wkręta wieloma dostępnymi narzędziami oraz pełne zlicowanie z powierzchnią mocowanego elementu.
- **Powiększona średnica koszulki kołka** - Zapewnia pewne oparcie kołka o podłoże.

Materiał podłoża:

- Beton zwykły i komórkowy
- Cegła ceramiczna pełna
- Cegła ceramiczna perforowana (pustak)
- Cegła silikatowa drążona
- Płyta gipsowo-kartonowa
- Płyta włóknisto-cementowa



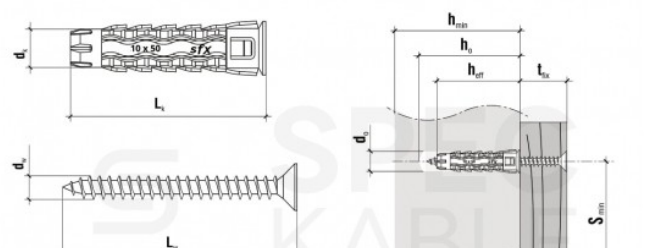
Przykłady zastosowań:

- Mocowanie elementów wyposażenia domu
- Mocowanie tras kablowych
- Mocowanie instalacji elektrycznych
- Mocowanie elementów oświetlenia

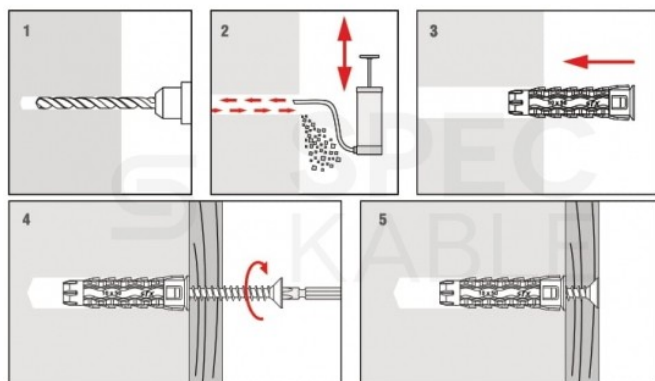


Dane techniczne:

- Średnica i długość koszulki [dk x Lk]: **6 x 30 mm**
- Średnica i długość wkręta [dw x Lw]: **4 x 50 mm**
- Max. długość użytkowa: [tfix]: **20 mm**
- Średnica otworu/wiertła [d0]: **6 mm**
- Głębokość zakotwienia [heff]: **30 mm**
- Głębokość otworu [h0]: **40 mm**
- Typ gniazda: **PZ-2**
- Materiał koszulki: **nylon (poliamid PA)**
- Materiał wkręta: **stal węglowa**
- Zabezpieczenie antykorozyjne: **ocynk galwaniczny**



- Krajowa Ocena Techniczna: **ITB-KOT-2021/1847**
- Kod produktu: **SFXP-06030050**



Sposób montażu:

1. Przed wykonaniem montażu należy rozpoznać podłoże, w którym będzie wykonywany montaż kołka oraz porównać obciążenia jakie kołek będzie przenosił z nośnościami zawartymi w Karcie Charakterystyki lub w Aprobacie Technicznej.
2. Należy dobrać odpowiednią długość kołka, tak aby strefa rozporowa znajdowała się w materiale konstrukcyjnym ściany (grubość elementu mocowanego odpowiada max. długości użytkowej kołka - tfix).
3. Należy stosować właściwy sposób wiercenia w zależności od rodzaju podłoża (otwory w podłożu murowym z elementów perforowanych lub z betonu komórkowego powinny być wiercone wiertarką bez udaru).
4. Średnica wierconych otworów powinna być zgodna ze średnicą zastosowanych kołków.
5. Otwory w podłożach z materiałów pełnych powinny być głębsze o min. 10mm od głębokości zakotwienia kołka.
6. Otwory w materiałach pełnych należy oczyścić ze zwiercin ruchem posuwisto-zwrotnym wiertłem na zmniejszonych obrotach
7. Do wywierconego otworu wprowadzany jest kołek, a wkręt jest wkręcany poprzez element mocowany aż do momentu jego pełnego zagłębienia się w koszulce (montaż wstępny).

Polska produkcja

Prezentowane wkręty zostały wyprodukowane w całości w Polsce. W procesie produkcyjnym użyto **najwyższej jakości materiałów**, a finalny produkt został poddany wymagającej kontroli jakościowej.

Poziom wykonania jest **bezkonkurencyjny** w stosunku do towarów sprowadzanych z Chin, czy Tajwanu.



O producencie:

Klimas Wkręt-met to wiodący, polski producent najwyższej jakości technik zamocowań. Firma posiada cztery zakłady produkcyjne wyposażone w najbardziej innowacyjną w Europie halę wtryskarek, magazyn centralny oraz zaawansowane laboratorium.

Producent systematycznie rozwija się na rynku krajowym i eksportowym. Obecnie jego wyroby docierają do ponad 60



Wkręt-met**KLIMAS**

państw na świecie. Dzięki doświadczeniu wysokiej klasy specjalistów, współpracy z producentami różnych branż, nowym inwestycjom oraz dialogowi z klientami, marka Klimas Wkręt-met od 30 lat jest synonimem najwyższej jakości zamocowań, stosowanych w branży budowlanej.

Specyfikacja

Data wprowadzenia do obrotu w UE (GPSR)	przed 13.12.2024
Długość [mm]	30 (wkręt 50)
Marka	KLIMAS
Średnica [mm]	6,0
Typ	SFXP