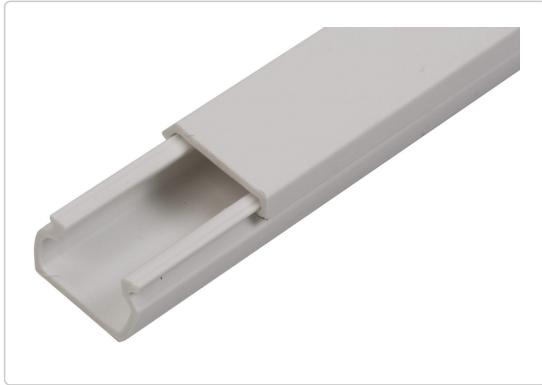


Karta produktu:

Listwa elektroinstalacyjna kanał kablowy LST 15x10mm korytka z pokrywą i taśmą montażową 2- stronną

MARMAT



Producent:	MARMAT
Symbol:	70.0582
Kod producenta:	LS 15x10 T
Kod EAN:	5903876688639

Opis produktu

Listwy naścienne typu LS wykonane z twardego PCV, przeznaczone są do prowadzenia instalacji elektrycznych, teleinformatycznych itp. zapewniając jednocześnie ich ochronę mechaniczną. Budowa listew zapewnia szybkie i estetyczne zakładanie, wymianę i modernizację instalacji. Miejsca łączenia listew można zamaskować osprzętem łącznikowym, stosując łączniki proste, kątowe, narożniki płaskie, wewnętrzne, zewnętrzne oraz zakończenia listew - wszystko w zależności od potrzeb. **Taśma dwustronna samoprzylepna znacząco ułatwia układanie listew oraz skraca czas montażu.**

Dane techniczne:

- Długość: **2m**
- Szerokość: **15mm**
- Głębokość: **10mm**
- Rodzaj materiału: **PVC**
- Kolor: **biały (RAL 9003)**
- Sposób montażu pokrywy (części górnej): **Obejma**
- Wytrzymałość na ściskanie: **min 320 N**
- Zakres temperatur: **transport, instalacja: od +10°C, eksploatacja: -5°C - +60°C**

Zastosowanie:

Kanały kablowe wykorzystywane są do prowadzenia i ochrony przewodów elektrycznych oraz telekomunikacyjnych wewnątrz budynków. Szczególnie często używane do tworzenia wszelkich instalacji na ścianach i sufitach budynków mieszkalnych i przemysłowych. Składają się z korpusu i nakładanej zatraskowo pokrywy. Mocowane do podłoża poprzez przykręcenie lub przyklejenie. Łatwe do utrzymania w czystości. Korytka mogą być również malowane. Listwy nie chronią przed wnikaniem wody. **Przeznaczone są do montażu wewnątrz budynków.** System listew LS współpracuje z wszystkimi rodzajami osprzętu natynkowego, oferowanego przez polskich producentów. Listwy spełniają wymagania bezpieczeństwa zawarte w dyrektywie Unii Europejskiej „Niskonapięciowe wyroby elektroinstalacyjne” (nr dyrektywy 2006/95/WE). Listwy elektroinstalacyjne produkowane przez MARMAT są zgodne z obowiązującą normą PN-EN 50 085-1:2005.

Specyfikacja:

- Szerokość: **15 mm**

- Wysokość: **10 mm**
- Długość: **2 m**
- Kolor: **biały**
- Materiał: **PVC**
- Wyposażenie: **pokrywa, kanał**
- Taśma: **tak**

Specyfikacja

Kolor	biały
Rodzaj	z taśmą dwustronną
Rozmiar [mm]	15 x 10
Typ	listwa kablowa LST